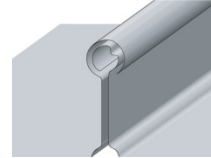


Installatie instructie Calzip klem



De Calzip klemmen zijn bedoeld voor Calzip of “ronde” fels naden. Positioneer de klemmen op de gewenste plek op de fels naad. Leg het inlegblokje onder de kop van de naad, rol vervolgens de klem om de naad en het inlegblokje heen. Schroef vervolgens de inbusbout vast met het bijgevoegde bitje. Gebruik hiervoor een handratel of schroefmachine met tork controle. Voor optimale stevigheid van de verbinding dient de inbusbout nagespannen te worden ivm indrukking van het materiaal. Uitgaande van testresultaten moet de inbusbout worden aangedraaid met een moment tussen de 14 en 16 N/m. Voor meer informatie kunt u terecht op onze website of neem contact met ons op. De gebruiker is verantwoordelijk voor een verantwoordelijk ontwerp en gebruik van deze materialen.



Installation instructions Calzip clamp



The Calzip clamps fit “bulb” shaped seams. Position clamp at desired location along seam with the bolt hole in the correct orientation. Install by holding the small insert piece under the edge of the seam, then roll the clamp into position over the seam and insert. Tighten the setscrews at the base of the clamp using a screw gun and the included screw gun bit tip. For maximum holding strength, setscrews should be tensioned and re-tensioned as the seam material compresses. When relying on tested values, screw tension should be verified using a calibrated torque wrench between 14 and 16 N/m. Please use these products responsibly! Visit our website or contact your distributor for detailed installation instructions and load test results. The user and/or the installer of these parts is responsible for all necessary engineering and design for the intended use of these parts in an assembly or application.

